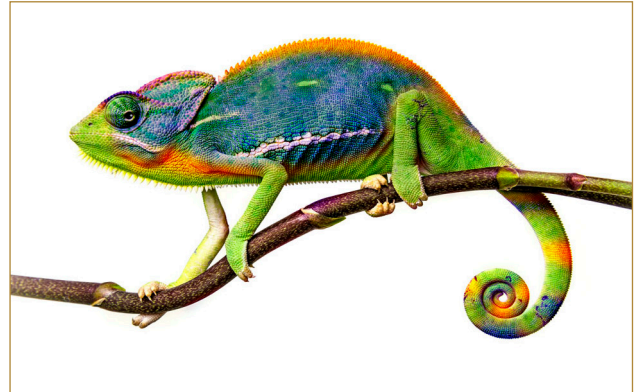


Klebstoffe ändern ihre Farbe

Farbige Klebstoffe von artimelt sind nicht nur schön, sondern übernehmen auch Sicherheitsfunktionen. Ein farbiger Klebstoff gibt Sicherheit, indem er zeigt, wo er sich befindet. Oder er bekennt Farbe und teilt uns mit, dass er der Richtige ist. Neu können artimelt Klebstoffe auch ihre Farbe ändern. Einflussfaktoren wie Kälte oder Wärme machen dies möglich.



Sicher und zuverlässig

- Farbwechsel des Klebstoffes bei Manipulationen mit Kälte oder Wärme; Farbwechsel ausgelöst durch andere Einflussfaktoren sind denkbar
- Klebstoff zeigt den Temperaturwechsel punktgenau und sicher an

Irreversible und reversible Systeme

- Irreversible Systeme für Sicherheitsanwendungen: Farbwechsel kann nicht unbemerkt rückgängig gemacht werden
- Reversible Systeme zur Visualisierung der aktuellen Temperatur

Schöner kleben

- Verschiedene Farben sind möglich

Umweltfreundlich

- artimelt Haftschmelzklebstoffe sind 100%-Festkörpersysteme und frei von Lösungsmitteln

Breites Einsatz- und Anwendungsgebiet

- Anzeige von Manipulationen bei Sicherheitsanwendungen, z.B. bei Sicherheitsetiketten, Sicherheitsklebebändern oder Verschlüssen von Sicherheitsverpackungen

- Verklebungen von Verpackungen, Etiketten oder Klebebändern auf Gebinden wechseln während Transport oder Lagerung die Farbe bei Über- oder Unterschreitung von spezifizierten Temperaturen
- Visualisierung von Temperaturen bei Temperierung, z.B. beim Erwärmen oder Kühlen von Getränken und Speisen
- Warnung vor hohen Temperaturen (z.B. Verbrennungsgefahr) durch Etiketten, Klebebänder oder andere Verklebungen
- Anzeige als Zusatzfunktion im Klebstoff für Anwendungen, bei denen die Temperaturmessung direkt an der Verklebung sinnvoll ist oder ein zusätzlicher Prozessschritt, wie z.B. das Aufbringen einer entsprechenden Druckfarbe, unerwünscht ist

Produkte

Haftschmelzklebstoffe

Kontakt

Gerne informieren wir Sie über unsere neusten Produkte. Kontaktieren Sie uns unter: info@artimelt.com

artimelt AG
Wassermatte 1
6210 Sursee
Switzerland

T +41 41 926 05 00
artimelt.com